

MorbidLine
SALOTTI



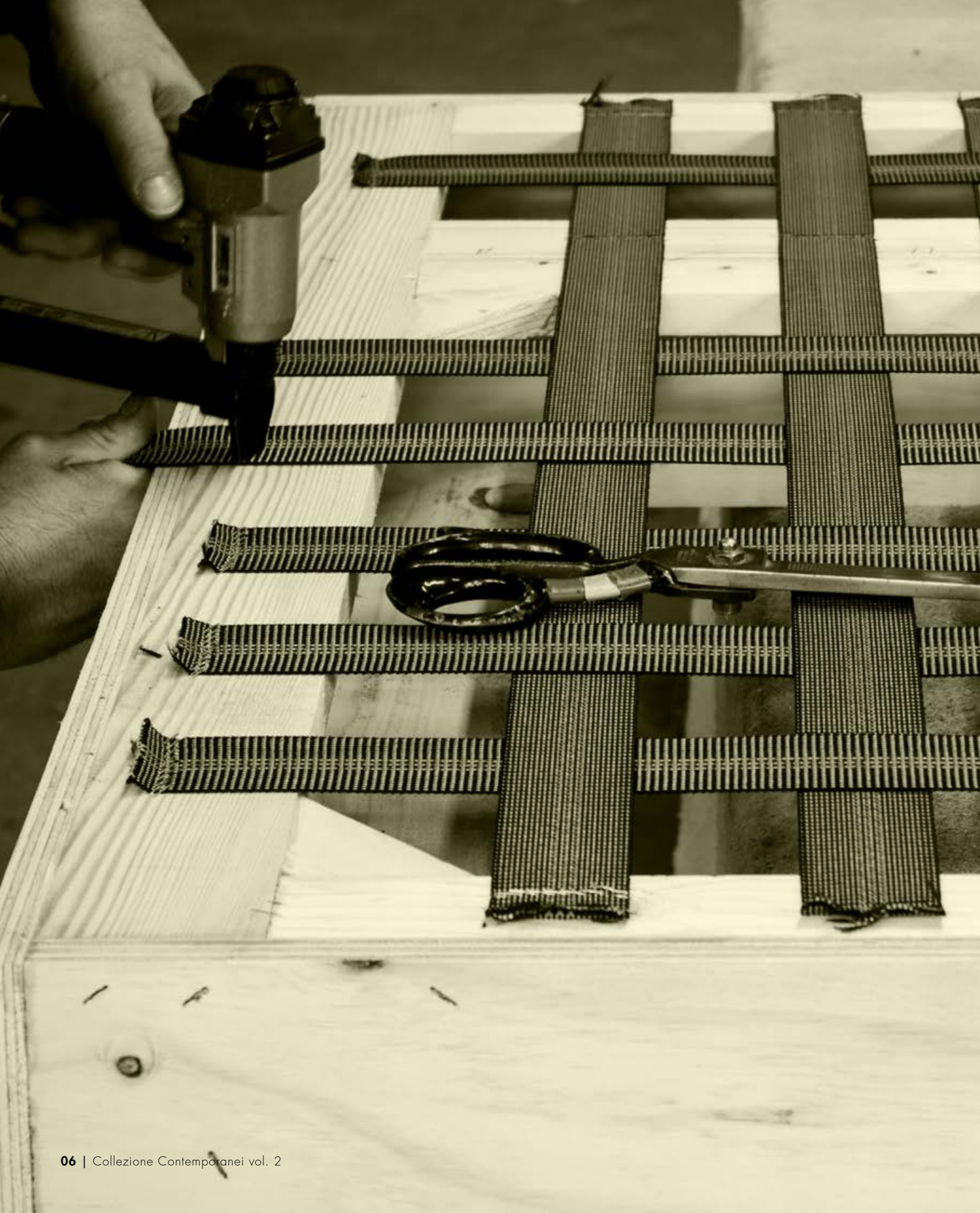
MorbidLine Salotti, creata nel 1984 è un'azienda italiana a conduzione familiare. All'interno vengono realizzati divani e poltrone con forme e funzionalità nuove e aggiornate, seguendo le esigenze e le tendenze del mercato. Ogni cura e' riposta sulla scelta dei materiali, dal legno per le strutture alle imbottiture, ai particolari di finitura e ai molteplici rivestimenti, affinché siano soddisfatte le aspettative di chi sceglierà un divano MorbidLine Salotti.

Il fondatore Giuliano Vampari, inizia a lavorare nell'azienda del padre Angelino, nota per l'imbottito in stile classico e dopo aver acquisito l'esperienza necessaria sia come artigiano sia come imprenditore, apre assieme alla moglie Patrizia la propria azienda, con prodotti moderni e sfoderabili. MorbidLine Salotti è presente sul territorio italiano con più di 400 rivenditori.

La struttura del divano è la base di partenza per un divano solido e durevole. Scegliamo con cura i materiali in base al loro apporto strutturale; legno massello di abete e faggio e stratificato di abete (multistrato) per parti strutturali che richiedono un'elevata resistenza meccanica, mdf (medium density fiber), agglomerato di legno di pioppo e masonite (detta anche faesite) per parti del divano non sottoposte a carichi dinamici. Grazie alla scelta accurata dei materiali possiamo garantire le strutture dei nostri divani fino a 10 anni.

A destra: strutture in legno del modello Philadelphia





La parte più sollecitata del divano è sicuramente la seduta. Un elemento nascosto ma molto importante per il comfort è la cinghia elastica. Il suo ruolo è fondamentale per questo abbiamo scelto un prodotto affidabile e di alta qualità prodotto in Italia. In tutti i nostri modelli le cinghie elastiche sono da 7 cm incrociate, tecnica che permette prestazioni a lunga durata e un sostegno uniforme al sedile.

A sinistra: esempio cinghiatura incrociata

Il rivestimento è la parte superficiale del divano, la prima ad essere notata. La scelta del rivestimento non è semplice e dipende da diversi fattori; composizione, lavabilità, caratteristiche fisiche e meccaniche sono tra i più importanti. Fattori da considerare non solo da parte del cliente finale ma anche all'interno delle nostre fasi produttive.

A destra: macchinario per il taglio automatizzato di tessuto ed ecopelle





Il rivestimento in pelle esprime il massimo della qualità di un'azienda manifatturiera. L'attenzione a questo tipo di materiale deve essere scrupolosa e nulla deve essere lasciato al caso. A differenza del tessuto la pelle è un materiale elastico e la sua lavorazione risulta più difficoltosa e perciò richiede molta esperienza. Diamo la possibilità di rivestire in pelle tutti i nostri prodotti.

A sinistra: taglio della pelle

Il punto nevralgico della produzione del divano è il reparto sartoria. Da qui parte lo styling del rivestimento e la realizzazione dello stesso. Il personale specializzato e i macchinari sempre aggiornati, ci permettono di personalizzare il divano con differenti cuciture, finiture e accessori. Tutti i rivestimenti in tessuto dei nostri modelli hanno cuciture con sorfilatura rinforzata.

A destra: reparto cucitura dei rivestimenti





A concludere la produzione è il reparto di montaggio e rivestimento. Qui tutti i processi produttivi convergono per la conclusione e il controllo qualità del prodotto. È necessaria la conoscenza di tutte le fasi produttive e per questo il lavoro viene affidato agli artigiani più esperti.

A sinistra: reparto rivestimento e controllo qualità

Divani contemporanei



Baltimore · pag. 20



Miami · pag. 40



Dallas · pag. 88



Linus · pag. 98



Charleston · pag. 106

Divani con optional relax



Havana · pag. 116

Poltrone · Poltroncine · Complementi



Carla · pag. 128



Carlotta · pag. 130



Claudia · pag. 132



Frida · pag. 134



Mariele · pag. 136



Margareth · pag. 138



Pouf Cubo · pag. 140

Personalizzazioni



Cuscini decorativi · pag. 144



Cuciture · pag. 148

Divani contemporanei

Baltimora

Miami

Dallas

Linus

Charleston



Baltimore



Baltimore è un prodotto dalla linea robusta e al tempo stesso elegante, unisce moderno alla contemporaneità grazie alle numerose configurazioni componibili. Inoltre offre un elevato comfort con materiali di alta gamma come l'imbottitura degli schienali in piuma sterilizzata d'oca e anatra e sedili in alta densità.

Baltimore is a product with a robust and at the same time elegant line, combining modernity with contemporaneity thanks to the different modular configurations. It also offers high comfort with high-end materials such as the padding of the backrests in sterilized goose and duck down and seats with high density.



Divano da 271 cm
G 3509/11

cuscinetto 43x43 cm optional
G 3509/100

cuscinetto 60x30 cm optional
Poggiatesta optional
G 3509/10



BALTIMORA

Divano da 271 cm
Divano da 216 cm
G 3509/11

Cuscinetti 43x43 cm optional
G 3509/100

Cuscinetto 60x30 cm optional
Poggiatesta optional
G 3509/10



BALTIMORA

Divano da 271 cm
F 240/70

Elemento jolly
F 240/06

Piedini in acciaio cromato optional



Piedini in acciaio cromato optional



Baltimora

Composizione da 281x155 cm
Laterale da 173 cm sx
Chaise longue dx
F 1504/02

2 Cuscinetti 50x50 cm optional
F 1504/03
cuscinetto 50x50 cm optional
F 1504/01
cuscinetto 60x30 cm optional
F 1504/01



BALTIMORA

Composizione da 281x155 cm
Laterale da 173 cm sx
Chaise longue dx
F 1504/02

2 Cuscinetti 50x50 cm optional
F 1504/03
cuscinetto 50x50 cm optional
F 1504/01
cuscinetto 60x30 cm optional
F 1504/01



1504 03



1504 02



1504 01



BALTIMORA

Composizione da 289x223 cm

Angolo terminale pouf sx

Laterale da 193 cm dx

G 1475/01

cuscinetto 50x50 cm optional

G 1458/02

G 1459/02

cuscinetto 60x30 cm optional

poggiatesta optional

G 1475/02



BALTIMORA

Composizione da 289x223 cm
Angolo terminale pouf sx
Laterale da 193 cm dx
G 1475/01

Cuscineti 50x50 cm optional
G 1458/02
G 1459/02

Cuscinetto 60x30 cm optional
Poggiatesta optional
G 1475/02

1457 02



1475 01



1459 02



1458 02

Baltimora

Composizione da 283x125 cm

Laterale 173 cm sx
Terminale angolo rotondo dx
D 431/21

1 schienale angolo rotondo
G 183/1002

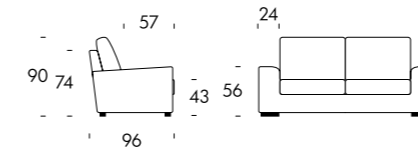
cuscinetti 43x43 cm optional
G 183/1002
D 431/20



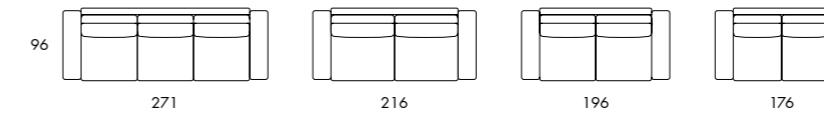
Baltimora

Struttura: legno di abete stratificato, massello di abete, pannelli di particelle di pioppo, hdf. **Preparazione struttura:** supporto di cinghie elastiche da 7 cm intrecciate, PU espanso portante ds 30-40 kg/mc, rivestimento di fibra di PL da 200 gr termolegato a tessuto indamagliabile bianco. **Cuscinatura:** sedile PU espanso indeformabile ds 35 kg/mc, cuscini schienali a settori con piuma sterilizzata d'oca e anatra e fiocchi di PL, con inserto in PU espanso ds 21 kg/mc, rivestiti in tela di cotone bianca. **Base/Piede:** piedini alti 4 cm di legno di faggio tinti wenge con profilo di plastica cromata, optional piedini in acciaio cromato alti 5 cm. **Componibilità:** gli elementi vengono uniti con ganci di metallo ad U. **Optional:** piedino di acciaio cromato alto 5 cm, poggiatesta, cuscineti vari. **Sfoderabilità:** in tessuto ed ecopelle è completamente sfoderabile, in pelle solo i cuscini sono sfoderabili. **Personalizzazioni:** gli elementi si possono realizzare su misura.

Composizione da 283x125 cm 1 schienale angolo rotondo
G 183/1002
Laterale 173 cm sx
Terminale angolo rotondo dx
D 431/21
cuscineti 43x43 cm optional
G 183/1002
D 431/20

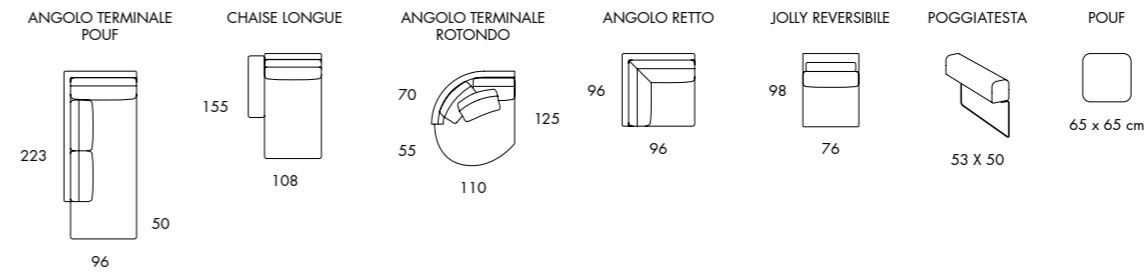
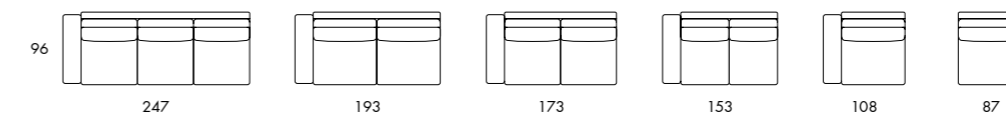


DIVANI

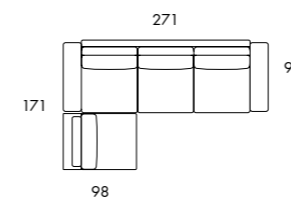


ELEMENTI LATERALI

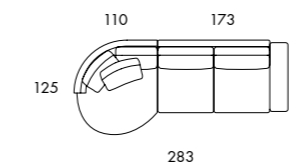
CENTRALE



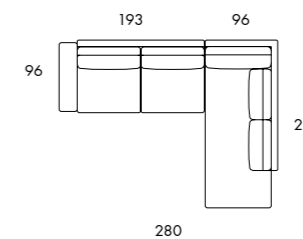
COMPOSIZIONE 2
Divano da 271 cm
con jolly reversibile



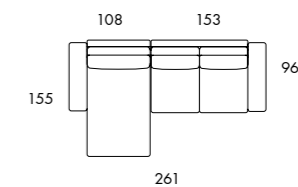
COMPOSIZIONE 3
Terminale angolo rotondo sx
Laterale da 173 cm dx



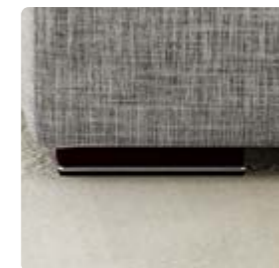
COMPOSIZIONE 4
Laterale da 193 cm sx
Terminale angolo pouf dx



COMPOSIZIONE 5
Chaise longue sx
Laterale da 153 cm dx



DI SERIE PIEDE LEGNO E PROFILO CROMATO H. 4 CM



OPTIONAL PIEDE ACCIAIO CROMATO H. 5 CM



Miami



Forme semplici ed eleganti fanno di **Miami** un modello senza tempo. L'elevata componibilità e compattezza delle misure lo rendono versatile per arredare qualsiasi tipo di ambiente. Disponibile con piedini in legno tinta wenge e profilo cromato nella classica configurazione agli angoli, oppure piedino cilindrico cromato.

Simple and elegant shapes make Miami a timeless model. The high modularity and compactness of the measurements make it versatile for furnishing any type of environment. Available with wenge stained wooden feet and chromed profile in the classic corner configuration, or with chromed foot.



Divano da 267 cm
G 1459 06

Cuscinetto 50x50 cm optional
G 1459 01

Divano da 267 cm
G 1459 06

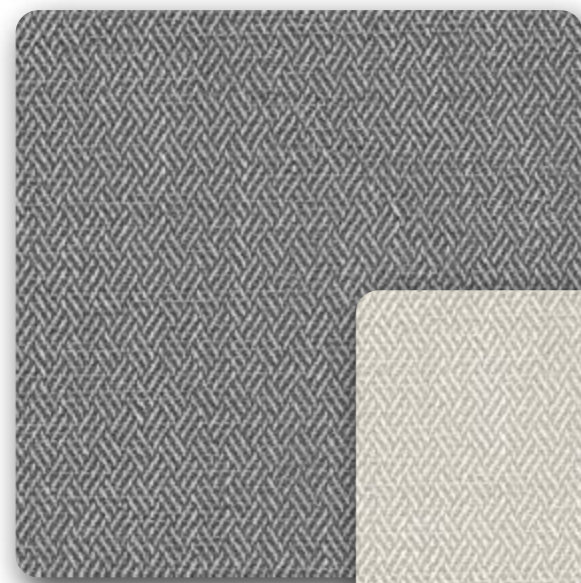
Divano da 222 cm
G 1459 01

Pouf 90x90 cm
G 1459 06

Cuscinetti 50x50 cm optional
G 1459 06
G 1459 01



1459 06



1459 01



MIAMI

Divano da 267 cm
G 1459/06

Elemento Jolly 76x90 cm
G 1459/01-06

Cuscinetto 50x50 cm optional
G 1459/01



MIAMI

Divano da 267 cm
con chaise longue reversibile
D Dream 49

Cuscinetti 50x50 cm optional
D Dream 62

Poggiatesta optional
D Dream 62

Piedini in acciaio cromato
optional

Miami

Divano da 267 cm
con chaise longue reversibile
D Dream 49

Cuscinetti 50x50 cm optional
D Dream 62

Poggiatesta optional
D Dream 62

Piedini in acciaio cromato
optional



MIAMI

Composizione da 286x205 cm
Angolo terminale pouf dx
Laterale da 193 cm sx
G 1515/01

Cuscineti 50x50 cm optional
Cuscinetto 60x30 cm optional
Poggiatesta optional
G 1515/08



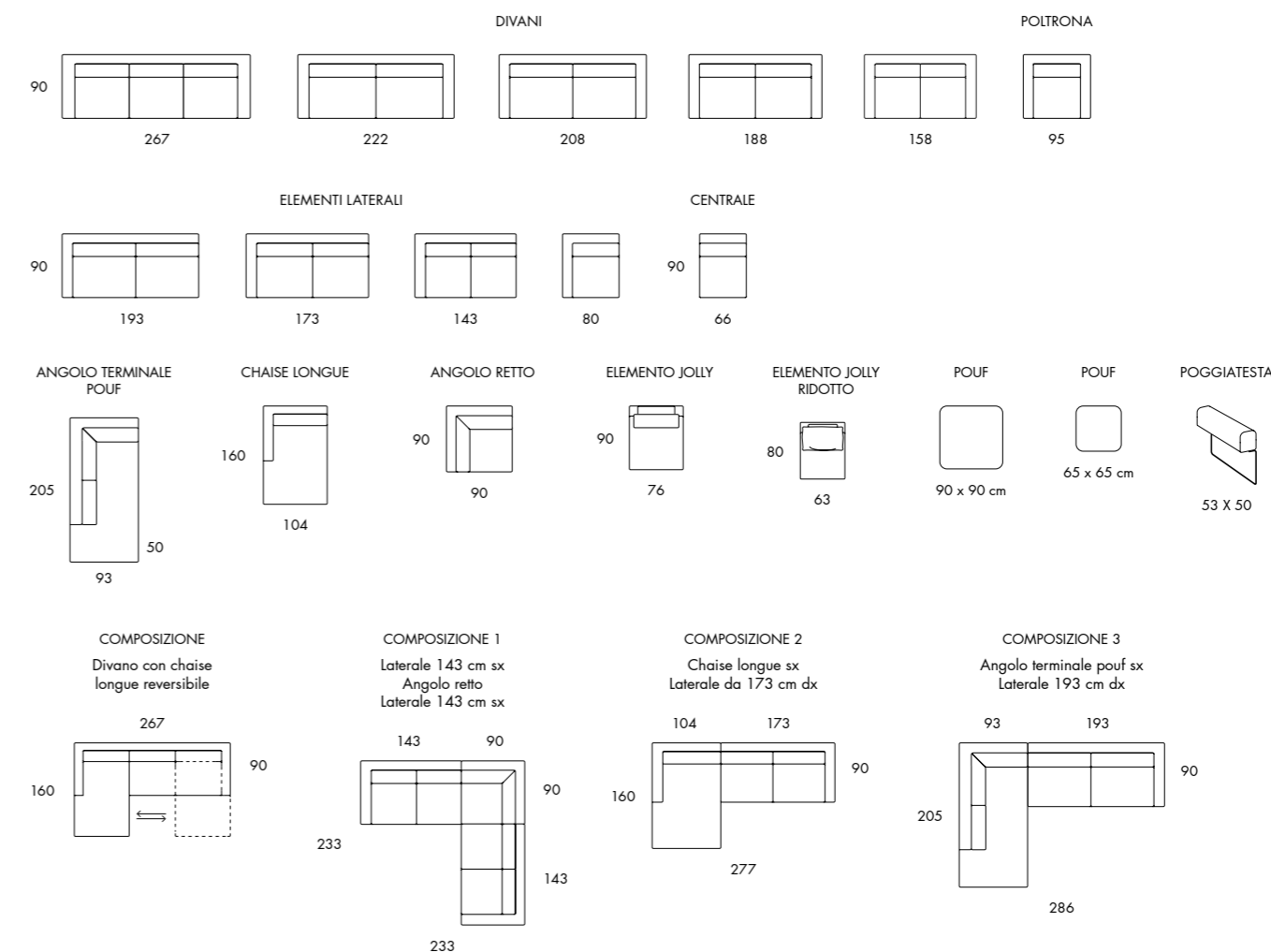
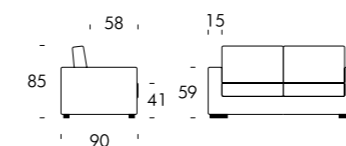


Composizione da 286x205 cm
 Angolo terminale pouf dx
 Laterale da 193 cm sx
 G 1515/01

Cuscinetti 50x50 cm optional
 Cuscinetto 60x30 cm optional
 Poggiatesta optional
 G 1515/08

Miami

Struttura: legno di abete stratificato, massello di abete, pannelli di particelle di pioppo, hdf. **Preparazione struttura:** supporto di cinghie elastiche da 7 cm intrecciate, PU espanso portante ds 30 kg/mc, rivestimento di fibra di PL da 200 gr termolegato a tessuto indemagliabile bianco. **Cuscineria:** sedile di PU espanso elastico ds 30 kg/mc, cuscini schienali di PU espanso ds 21 kg/mc, rivestiti da fibra di PL da 200 gr termolegata a tessuto indemagliabile bianco. **Base/Piede:** piedini alti 4 cm di legno di faggio tinti wenge con profilo di plastica cromato, optional piedini in acciaio cromato alti 5 cm. **Componibilità:** gli elementi vengono uniti con incastrati di acciaio posti sotto la struttura. **Optional:** piedini in acciaio cromato alti 5 cm, poggiatesta, cuscinetti vari. **Sfoderabilità:** in tessuto ed ecopelle è completamente sfoderabile, in pelle solo i cuscini sono sfoderabili. **Personalizzazioni:** gli elementi si possono realizzare su misura.



DI SERIE PIEDE LEGNO E PROFILO CROMATO H. 4 CM
 OPTIONAL PIEDE ACCIAIO CROMATO H. 5 CM



Dallas



Dallas evoca semplicità e comfort. Forme e dimensioni ben progettate e adattabili a qualsiasi tipo di ambiente grazie alle numerose configurazioni componibili. Il morbido cuscino bracciolo lo rende l'ideale per chi oltre a sedersi, vuole riposare sulla lunghezza del divano. Optional come il poggiatesta e i cuscinetti di varie misure completano la comodità di **Dallas**.

Dallas evokes simplicity and comfort. Well-designed shapes and sizes that can be adapted to any type of environment thanks to the numerous modular configurations. The soft armrest cushion makes it ideal for those who want to rest on the length of the sofa. Options such as the headrest and cushions of various sizes complete the comfort of Dallas.



Divano da 242 cm
Pouf 65 x 65 cm
D Moor 602

Poggiatesta optional
D Sinfonia 405

Cuscinetti 43 x 43 cm
optional
D Moor 601
D Sinfonia 405

DALLAS

Divano da 242 cm
Pouf 65x65 cm
D Moore 602

Poggiatesta optional
D Sinfonia 405

Cuscinetti 43 x 43 cm optional
D Moore 601
D Sinfonia 405





DALLAS

Divano da 242 cm con chaise longue spostabile
F 181/27

Cuscinetto 43 x 43 cm optional
Cuscinetto 60 x 30 cm optional
F 181/16



DALLAS

Composizione 279x279 cm
Laterale 173 cm sx
Angolo curvo
Laterale 173 cm dx

Pouf 65 x 65 cm
D Dream 121

Cuscinetti 43x43 cm optional
D Sinfonia 503-405

Cuscinetto 60x30 cm optional
D Sinfonia 503

Composizione da 279x279 cm
 Laterale 173cm sx
 Angolo curvo
 Laterale 173cm dx
 Pouf 65 x 65 cm
 D Dream 121

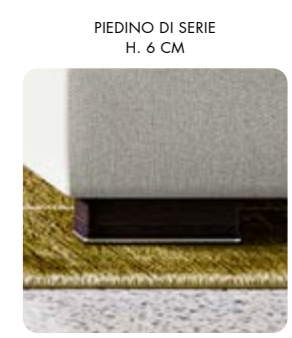
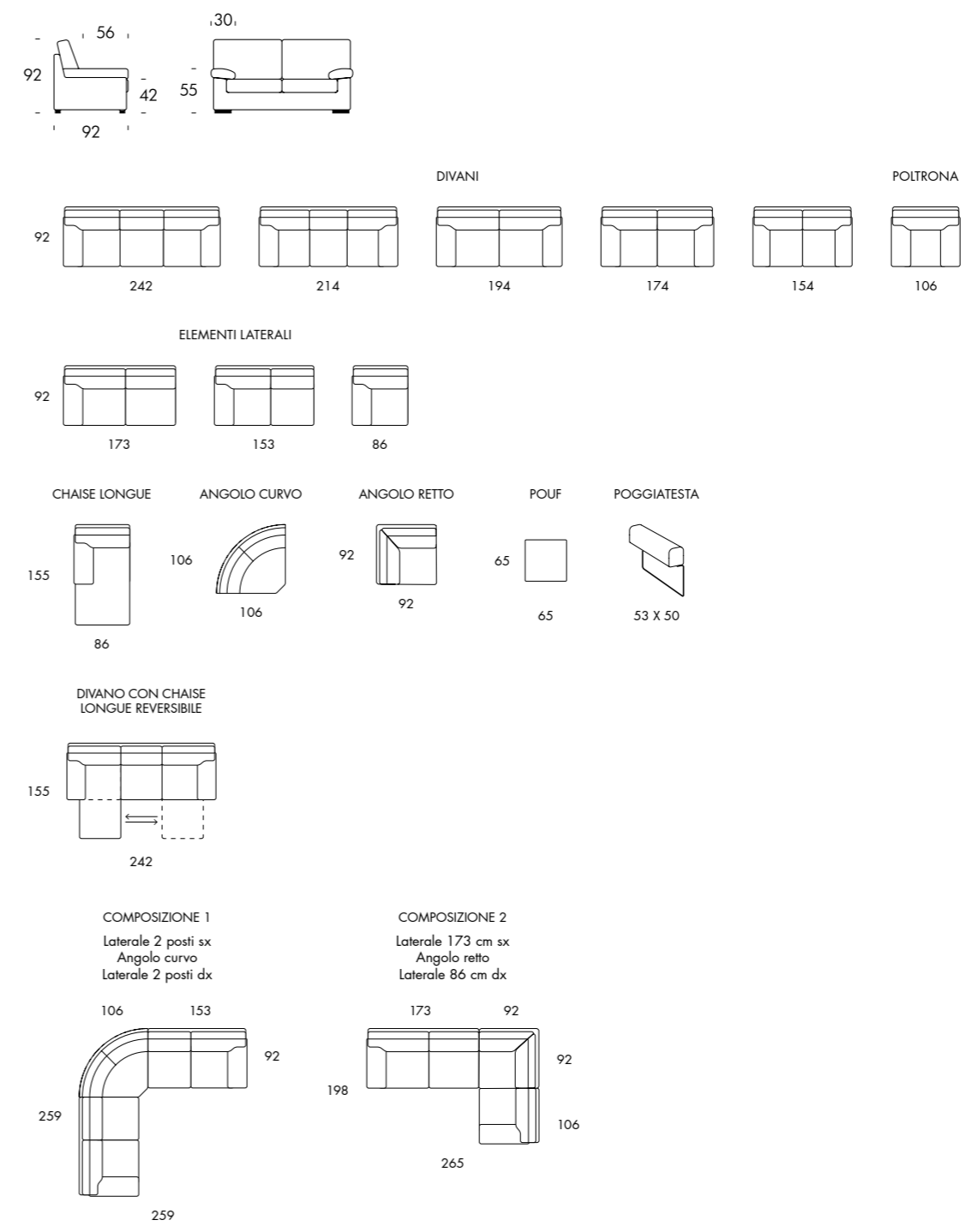
Cuscineti 43x43 cm optional
 D Sinfonia 503-405

2 Cuscineti poggiatesta 60x30 cm optional
 Poggiatesta optional
 D Sinfonia 503



Dallas

Struttura: legno massello di abete, pannelli di particelle di pioppo, hdf. **Preparazione struttura:** supporto di cinghie elastiche da 7 cm intrecciate con sotto sedile di PU espanso ds 21 kg/mc, rivestimento di fibra di PL da 200 gr termolegato a tessuto indemagliabile bianco. **Cuscinatura:** sedile di PU espanso elastico ds 30 kg/mc, cuscini schienali di PU espanso ds 18 kg/mc, rivestiti da fibra di PL da 280 gr accoppiata a fibra di PL agugliata bianca. **Base/Piede:** piedino di legno di faggio tinta wenge e profilo di plastica cromato, alti 6 cm. **Componibilità:** gli elementi vengono uniti con ganci di metallo ad U. **Optional:** poggiatesta, cuscineti vari. **Sfoderabilità:** in tessuto ed ecopelle è completamente sfoderabile, in pelle solo i cuscini sono sfoderabili. **Personalizzazioni:** gli elementi si possono realizzare su misura.



Linus



Adatto alle stanze della casa dove gli spazi sono contenuti, **Linus** è il divano compatto con **profondità di soli 79 cm**. Dimensioni contenute ma comodo e proporzionato, lo stile unico di questo modello con il morbido cuscino bracciolo curvo e il piedino Retrò, con puntale con finitura oro, lo rendono un piccolo e grazioso pezzo di arredamento.

Suitable for rooms in the house where space is limited, Linus is the compact sofa with a depth of only 79 cm. Small size but comfortable and proportionate, the unique style of this model with the soft curved armrest cushion and the Retrò foot, with gold finish tip, make it a small and graceful piece of furniture.

Divano da 200 cm
2 Pouf 65x65 cm
D Book 600

Cuscinetti 60x30 cm optional
D Book 611





LINUS

Divano da 200 cm
2 Pouf 65x65 cm
D Book 600

Cuscinetti 60x30 cm optional
D Book 611

LINUS

Poltrone da 96 cm
D Book 600

Pouf 65x65 cm
E Wall 600

Cuscinetti 60x30 cm optional
E Wall 600

Piedino optional Retró





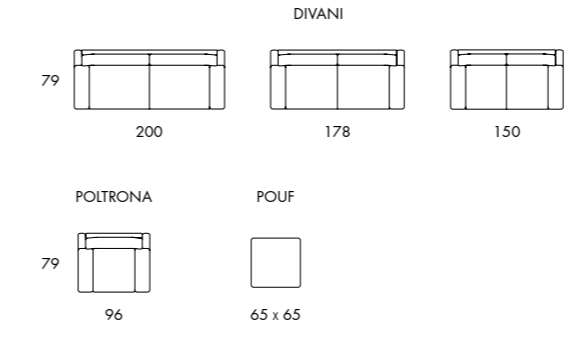
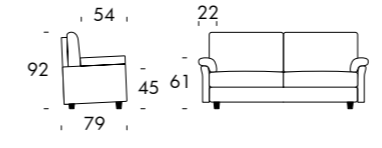
Poltrona
D Book 600

Cuscinetto 60x30 cm optional
E Wall 600

Piedino optional Retró

Linus

Struttura: legno di abete stratificato, massello di abete, pannelli di particelle di pioppo, hdf. **Preparazione struttura:** supporto di cinghie elastiche da 7 cm intrecciate, PU espanso portante ds 30-40 kg/mc, rivestimento di PU espanso da 8 mm termolegato a tessuto indemagliabile grigio. **Cuscinatura:** sedile di PU espanso elastico ds 30 kg/mc, cuscini schienali di PU espanso ds 21 kg/mc, cuscino bracciolo di PU espanso elastico ds 21 kg/mc, rivestimento di fibra di PL da 150 gr termolegato a tessuto indemagliabile bianco. **Base/Piede:** piedini alti 8 cm di legno di faggio tinti wenge, optional piedini Retró in legno di abete tinta wenge e puntale di metallo finitura oro. **Optional:** piedini Retró, cuscinetti vari. **Sfoderabilità:** in tessuto ed ecopelle è completamente sfoderabile, in pelle solo i cuscini sono sfoderabili. **Personalizzazioni:** gli elementi si possono realizzare su misura.



Charleston



Divano senza tempo o evergreen, **Charleston** incarna questa tipologia di prodotti. Bracciolo ricurvo, gonnellina con spacco, bordino personalizzabile in diversi colori, rendono lo stile di questo modello inconfondibile. **Charleston** muta in base al rivestimento scelto e se siamo abituati a collocarlo solo in certi contesti "classici", vi stupirà vederlo a suo agio anche in ambienti informali.

Timeless or evergreen sofa, Charleston embodies this type of product. Curved armrest, skirt with slit, customizable border in different colors, make the style of this model unmistakable. Charleston changes according to the chosen fabric and if we are used to placing it only in certain "classic" contexts, you will be amazed to see it at ease even in informal settings.



Divano da 208 cm
F 1504/01
Bordino colore castoro



CHARLESTON

Divano da 208 cm

Poltrone da 98 cm

F 1504/01

Bordino colore castoro

CHARLESTON

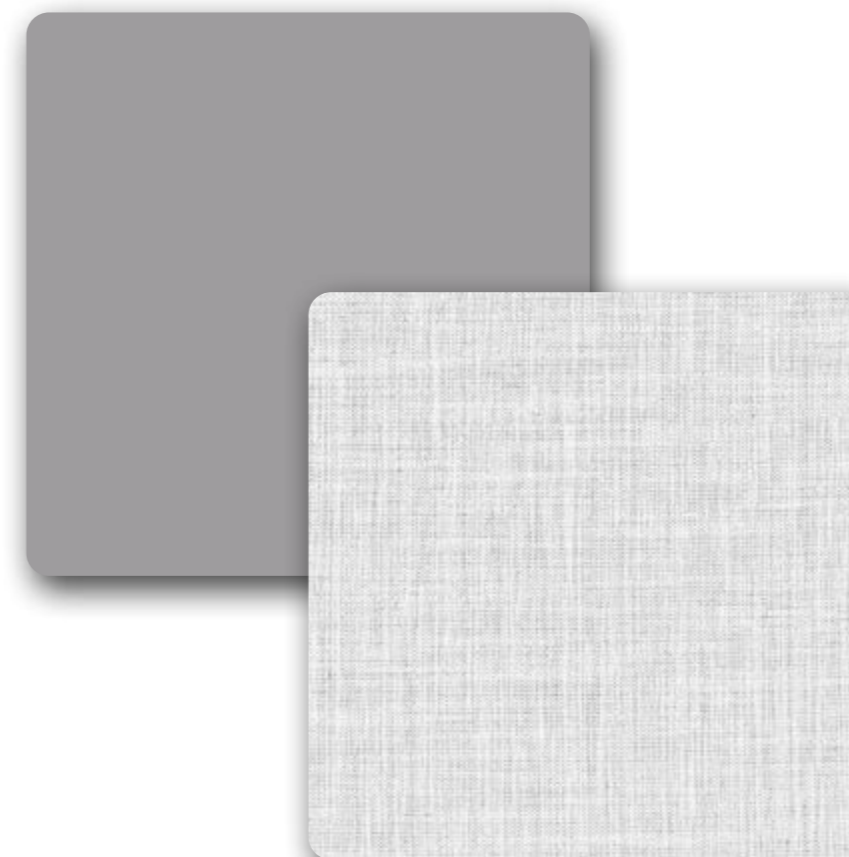
Poltrona da 98 cm

F 1504/01

Bordino colore castoro



Bordino colore castoro



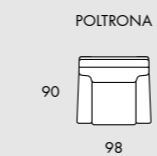
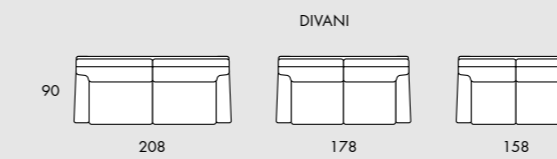
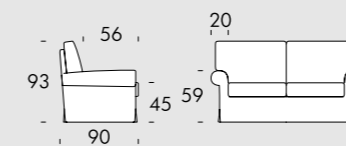
1504 01

Poltrona da 98 cm
F 1504/01
Bordino colore castoro



Charleston

Struttura: legno di abete stratificato, massello di abete, pannelli di particelle di pioppo, hdf. **Preparazione struttura:** supporto di cinghie elastiche da 7 cm intrecciate, PU espanso portante ds 21-30 kg/mc, rivestimento di PU espanso da 8 mm termolegato a tessuto indemagliabile grigio. **Cuscineria:** sedile di PU espanso elastico ds 30 kg/mc, rivestimento di fibra di PL da 400 gr termolegato a tessuto indemagliabile bianco, cuscini schienali in piuma sterilizzata d'oca e anatra e fiocco di PL con rivestimento in tela di cotone bianca. **Base/Piede:** piedini alti 8 cm di legno di faggio tinti noce medio. **Optional:** cuscinetti vari. **Sfoderabilità:** in tessuto ed ecopelle è completamente sfoderabile, in pelle solo i cuscini sono sfoderabili. **Personalizzazioni:** gli elementi si possono realizzare su misura.



Divani con optional relax

Havana



Havana



Havana è l'unico modello della serie Collezione Moderni ad avere la possibilità di essere equipaggiato con meccanismo relax elettrico. Non solo meccanismi ma anche divani fissi quindi. **Havana** mostra l'estremo comfort che un divano può offrire: morbidi cuscini schienali con generoso poggiatesta, morbidi cuscini braccioli per riposare sulla lunghezza del divano, e optional meccanismi relax elettrici solidi e durevoli.

Havana is the only model in the Modern Collection to have the option of being equipped with an electric relaxation mechanism. Therefore, not only mechanisms but also fixed sofas. Havana shows the extreme comfort that a sofa can offer: soft back cushions with generous lumbar support, soft armrest cushions to rest on the length of the sofa, and optional solid and durable electric relaxation mechanisms.



HAVANA

Divano da 221 cm
D 465/104

Poltrona
D Sinfonia 503

HAVANA

Divano da 221 cm
2 meccanismi relax elettrici
D 465/104



HAVANA

Divano da 221 cm
2 meccanismi relax elettrici
D 465/104

Poltrone
con meccanismo relax elettrico
D Sinfonia 503



HAVANA

Composizione da 290x290 cm

2 Laterali da 180 cm
con 1 relax elettrico
Angolo curvo
D 465/20

Cuscinetti 43 x 43 cm optional
G 180/10





Composizione da 290 x 290 cm

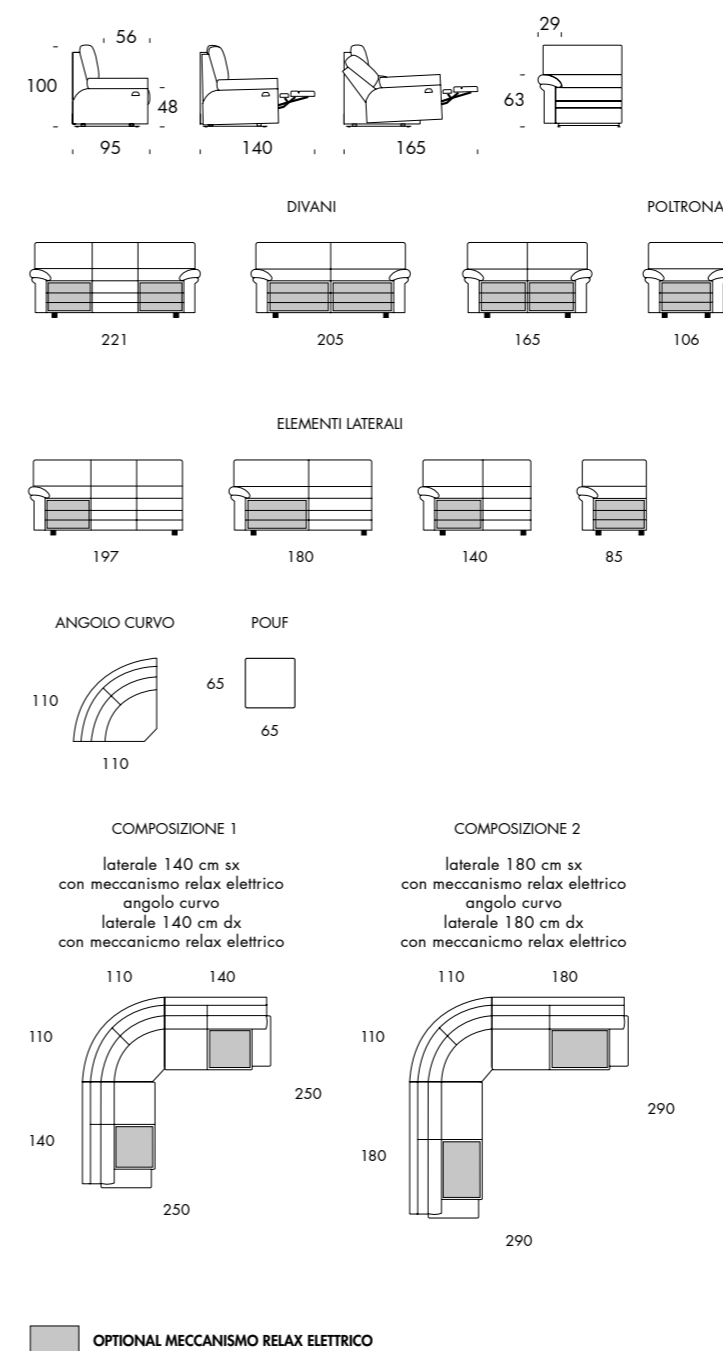
2 Laterali da 180 cm
con 1 relax elettrico

Angolo curvo
D 465/20

Cuscinetti 43 x 43 cm optional
G 180/10

Havana

Struttura: legno di abete stratificato, massello di abete, pannelli di particelle di pioppo, hdf. **Preparazione struttura:** supporto di cinghie elastiche da 7 cm intrecciate, PU espanso ds 16-25-30 kg/mc. **Cuscinatura:** seduta di PU espanso elastico ds 35 kg/mc, poggiatesta di PU espanso portante ds 30 kg/mc, schienale di PU espanso elastico ds 18 kg/mc, rivestiti da fibra di PL da 280 gr termolegata a fibra di PL agugliata. **Optional:** meccanismo relax elettrico con pulsantiera a filo, lasciare uno spazio minimo di 6 cm tra lo schienale e il muro. **Base/Piede:** piedini alti 4 cm di ABS nera su divano fisso e tappi di ABS nera alti 2 cm su telaio di acciaio verniciato nero, per elementi relax. **Componibilità:** gli elementi vengono uniti con ganci di acciaio a U. **Sfoderabilità:** in tessuto, ecopelle e pelle solo i cuscini sono sfoderabili. **Personalizzazioni:** gli elementi senza meccanismo relax si possono realizzare su misura.



Poltrone · Complementi

Carla

Carlotta

Claudia

Frida

Margareth

Mariele

Pouf Cubo

Carla



La poltroncina **Carla** sa ben adattarsi agli ambienti moderni ed essenziali. Le sue forme e le sue dimensioni contenute la rendono una poltrona discreta ma sempre comoda ed accogliente, giusto complemento per un salotto o una camera da letto. I piedini sono in legno di faggio tinta noce medio, integrati alla struttura.

The Carla armchair knows how to adapt well to modern and essential environments. Its shapes and small dimensions make it a discreet but always comfortable and welcoming armchair, the right complement for a living room or a bedroom. The feet are in medium walnut beech wood, integrated into the structure.

Poltroncina

D 198/07

Scheda tecnica pag. 142



L 69 P 74 H 94



Carlotta



Piccola bergère, **Carlotta** ha un design avvolgente ed elegante. Dimensioni contenute per questo pezzo di arredamento, dotato di uno stile inconfondibile. I piedini sono in legno di faggio tinta noce medio integrati alla struttura. Il rivestimento di **Carlotta** è completamente sfoderabile

Small bergère, Carlotta has an enveloping and elegant design. Small size for this piece of furniture, with an unmistakable style. The feet are in medium walnut beech wood integrated into the structure. The Carlotta upholstery is completely removable

Poltroncina

D 198/15

Scheda tecnica pag. 142



L 71 P 74 H 94



Claudia



Claudia è un'ottima soluzione per un ambiente da conversazione. Design avvolgente e moderno, la rendono discreta ed elegante. I piedini curvilinei alti 11 cm in acciaio cromato lucido, le donano leggerezza e carattere.

Claudia is an excellent solution for a conversation setting. Enveloping and modern design, make it discreet and elegant. The 11 cm high curved feet in polished chromed steel give it lightness and character.

Poltroncina

D 465/205

Scheda tecnica pag. 142



L 70 P 63 H 78



Frida



Questa poltrona **Frida** il massimo connubio tra modernità e comfort. Forme lineari e ben proporzionate, abbinata a materiali di alta qualità come il morbido cuscino schienale in piuma sterilizzata d'oca e anatra e il generoso cuscino sedile. I piedini sono in legno di faggio tinta wenge alti 14 cm, tra i più alti delle poltroncine MorbidLine Salotti.

This Frida armchair is the ultimate combination of modernity and comfort. Linear and well-proportioned shapes, combined with high quality materials such as the soft back cushion in sterilized goose and duck down and the generous seat cushion. The feet are in wenge-colored beech wood, 14 cm high, among the highest of the MorbidLine Salotti armchairs.

Poltrona

Pelle Extra Ghibli Ginger

Scheda tecnica pag. 142



L 75 P 86 H 86



Mariele



Per ambienti eleganti e formali **Mariele** è sicuramente la poltroncina da scegliere. La gonnellina nasconde le lunghe e sottili gambe in legno di faggio tinte wenge, il suo stile avvolgente e leggero le conferiscono sobrietà e raffinatezza. Il rivestimento di **Mariele** è completamente sfoderabile.

For elegant and formal environments, Mariele is certainly the armchair to choose. The skirt hides the long and thin legs in medium walnut colored beech wood, its enveloping and light style give it sobriety and refinement. Mariele's upholstery is completely removable.



Poltroncina

D 465/20

Scheda tecnica pag. 142



L 70 P 63 H 80

Margareth



Margareth è la poltrona bergère che non può mancare in una collezione di poltrone. Da lei possiamo aspettarci il massimo della comodità grazie alle sue forme avvolgenti, al cuscinetto poggiatesta di serie e alla possibilità di abbinare il suo pouf rettangolare. Forme curvilinee e gonnellina mostrano la maestria della sartoria italiana MorbidLine Salotti.

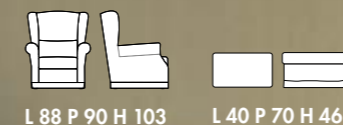
Margareth is the bergère armchair that cannot fit into a collection of armchairs. We can expect the maximum in comfort from her thanks to its enveloping shapes, the lumbar cushion as standard and the possibility of combining its rectangular pouf. Curvilinear shapes and skirt show the italian craftsmanship of MorbidLine Salotti tailoring.



Poltrona
Pouf rettangolare

F 240/01

Scheda tecnica pag. 142



L 88 P 90 H 103

L 40 P 70 H 46

Pouf Cubo



Tra la nostra selezione non poteva mancare il pouf Cubo, Ottimo complemento d'arredo sia per il salotto sia per la camera da letto. Versatile, leggero e compatto da 40 x 40 cm, può essere realizzato con tutti i nostri rivestimenti sia in tessuto che in pelle. In tessuto è sfoderabile.

Among our selection, the Cubo pouf could not be missing, an excellent piece of furniture for both the living room and the bedroom. Versatile, light and compact 40 x 40 cm, it can be made with all our upholstery in both fabric and leather. In fabric it is removable.

POUF CUBO

Pelle Super Togo 1040

L 40 P 40 H 40

Scheda tecnica pag. 142



Poltroncine · Complementi

CARLA



L 69 P 74 H 94

Struttura: di legno massello di abete e faggio. **Preparazione struttura:** molleggio di cinghie elastiche intrecciate, PU espanso ds 21 kg/mc, rivestimento di fibra di PL da 150 gr terolegata a tessuto indemagliabile bianco. **Cuscinatura:** sedile di PU espanso ds 30 kg/mc. **Base/Piede:** piedini di legno di faggio tinti noce incorporati alla struttura. **Sfoderabilità:** in tessuto ed ecopelle è completamente sfoderabile, in pelle solo i cuscini sono sfoderabili.

CARLOTTA



L 71 P 74 H 94

Struttura: di legno massello di abete e faggio. **Preparazione struttura:** molleggio di cinghie elastiche intrecciate, PU espanso ds 21 kg/mc, rivestimento di fibra di PL da 150 gr terolegata a tessuto indemagliabile bianco. **Cuscinatura:** sedile di PU espanso ds 30 kg/mc. **Base/Piede:** piedini di legno di faggio tinti noce incorporati alla struttura. **Sfoderabilità:** in tessuto ed ecopelle è completamente sfoderabile, in pelle solo i cuscini sono sfoderabili.

CLAUDIA



L 70 P 63 H 78

Struttura: di acciaio annegata in PU schiumato a freddo ds 55 kg/mc, rivestita da fibra di poliestere da 150 gr termolegata a tessuto indemagliabile bianco. **Cuscinatura:** sedile di PU espanso ds 30 kg/mc. **Base/Piede:** piedini di acciaio cromato alti 11 cm. **Sfoderabilità:** in tessuto ed ecopelle è completamente sfoderabile.

FRIDA



L 75 P 86 H 86

Struttura: di legno massello di abete e faggio. **Preparazione struttura:** molleggio di cinghie elastiche intrecciate, PU espanso ds 21 kg/mc, rivestimento di fibra di PL da 150 gr terolegata a tessuto indemagliabile bianco. **Cuscinatura:** sedile di PU espanso ds 30 kg/mc, schienale con piuma sterilizzata d'oca e anitra e fiocchetti di PL. **Base/Piede:** piedini di legno di faggio alti 14 cm tinti wenge. **Sfoderabilità:** in tessuto ed ecopelle è completamente sfoderabile, in pelle solo i cuscini sono sfoderabili.

MARGARETH



L 88 P 90 H 103

Struttura: di legno massello di abete e faggio. **Preparazione struttura:** molleggio di cinghie elastiche intrecciate, PU espanso ds 21-30 kg/mc, rivestimento di fibra di PL da 150 gr terolegata a tessuto indemagliabile bianco. **Cuscinatura:** sedile di PU espanso ds 30 kg/mc, poggiatesta con piuma sterilizzata d'oca e anitra e fiocchetti di PL. **Base/Piede:** piedini alti 13 cm di legno di faggio tinti wenge. **Sfoderabilità:** in tessuto ed ecopelle è completamente sfoderabile, in pelle solo i cuscini sono sfoderabili.

MARGARETH POUF



L 40 P 70 H 46

Struttura: di legno massello di abete e faggio. **Preparazione struttura:** molleggio di cinghie elastiche intrecciate, PU espanso ds 21-30 kg/mc, rivestimento di fibra di PL da 150 gr terolegata a tessuto indemagliabile bianco. **Cuscinatura:** sedile di PU espanso ds 30 kg/mc. **Base/Piede:** piedini alti 13 cm di legno di faggio tinti wenge. **Sfoderabilità:** in tessuto ed ecopelle è completamente sfoderabile, in pelle solo i cuscini sono sfoderabili.

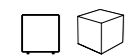
MARIELE



L 70 P 63 H 80

Struttura: di acciaio annegata in PU schiumato a freddo ds 55 kg/mc, rivestita da fibra di poliestere da 150 gr termolegata a tessuto indemagliabile bianco. **Cuscinatura:** sedile di PU espanso ds 30 kg/mc. **Base/Piede:** piedini di legno di faggio tinti wenge alti 13 cm. **Sfoderabilità:** in tessuto ed ecopelle è completamente sfoderabile.

POUF CUBO



L 40 P 40 H 40

Struttura: di mdf. **Preparazione struttura:** PU espanso ds 30 kg/mc, rivestimento di fibra di PL da 150 gr terolegata a tessuto indemagliabile bianco. **Base/Piede:** piedini alti 2 cm di ABS. **Sfoderabilità:** in tessuto ed ecopelle è completamente sfoderabile.

Personalizzazioni

Cuscini decorativi

Cuciture



Cuscini decorativi



Per completare il comfort e l'estetica del divano mettiamo a disposizione diverse tipologie di cuscini. Dai classici cuscini quadrati e rettangolari, ideali per il supporto lombare, ai cuscini con cilindro quando è necessario maggior supporto. I nostri cuscini sono imbottiti con 50% fiocco di PL e 50% piuma sterilizzata d'oca e anatra. Questa miscela permette al cuscino di mantenere a lungo forma e morbidezza.

To complete the comfort and aesthetics of the sofa we provide different types of cushions. From classic squared and rectangular cushions, ideal for lumbar support, to cushions with cylinder when more support is needed. Our cushions are filled with 50% PL flock and 50% sterilized goose and duck feather. This mixture allows the cushion to keep its shape and softness for a long time.

Cuscini



60 x 30 cm

43 x 43 cm

50 x 50 cm

60 x 60 cm

Cuscini con fascia e cucitura ribattuta



60 x 30 cm

43 x 43 cm

50 x 50 cm

Cuscini con bordino



43 x 43 cm

50 x 50 cm

Cuscinetti con bordino e bottone



43 x 43 cm

50 x 50 cm

Cuscinetti con cilindro



50 x 50 cm

57 x 57 cm

Cuscinetti con fascia e bordino



43 x 43 cm

50 x 50 cm

Cuscinetti con fascia bordino e cilindro



50 x 50 cm

57 x 57 cm

Cuscinetti con fascia e cucitura pizzicata



43 x 43 cm

50 x 50 cm

Cuscinetti con fascia, cucitura pizzicata e cilindro



50 x 50 cm

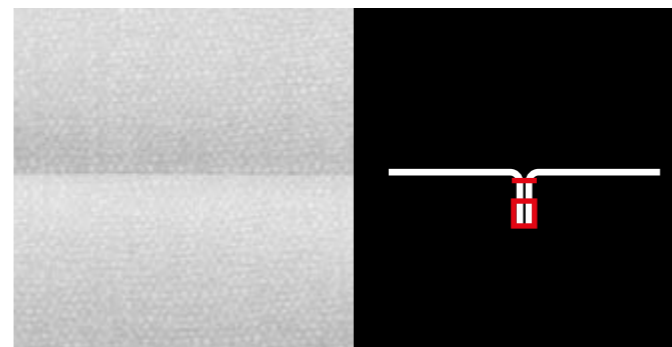
57 x 57 cm

Cuciture



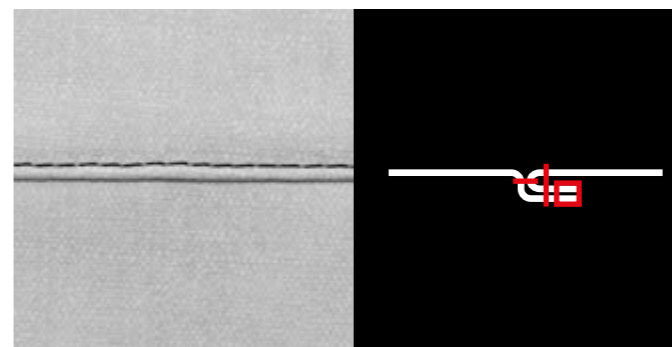
Uno degli elementi più importanti del divano è la cucitura. Da essa dipendono la tenuta del rivestimento, la forma del divano e il dettaglio estetico. Dalla cucitura ribattuta, al bordino a contrasto alla cucitura pizzicata, possiamo personalizzare il vostro divano con diverse tipologie di cuciture e colore di filato. La maggior parte dei nostri modelli sono realizzati con sorfilatura con rinforzo e ribattitura.

One of the most important elements of the sofa is the stitching. The tightness of the upholstery, the shape of the sofa and the aesthetic detail depend on it. From the riveted seam, to the contrasting edge to the pinched seam, we can customize your sofa with different types of stitching and yarn colour. Most of our products are made with overcasting with reinforcement and riveting.



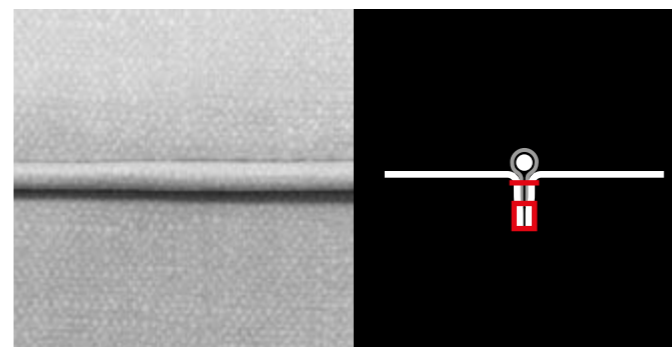
Cucitura sorfilata con rinforzo

Cucitura resistente con sorfilatura per evitare lo sfilacciamento del tessuto, di solito utilizzata nei punti di giunzione che non necessitano di una particolare attenzione estetica. Alcuni tessuti ed ecopelli non necessitano di sorfilatura.



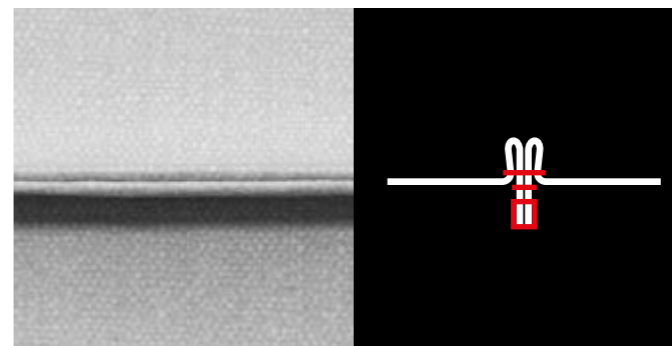
Cucitura sorfilata con rinforzo e ribattitura

La cucitura utilizzata più di frequente. Robusta e bella da vedere, questo tipo di cucitura rende il rivestimento più lineare ed elegante. Si può personalizzare scegliendo diversi colori di filato.



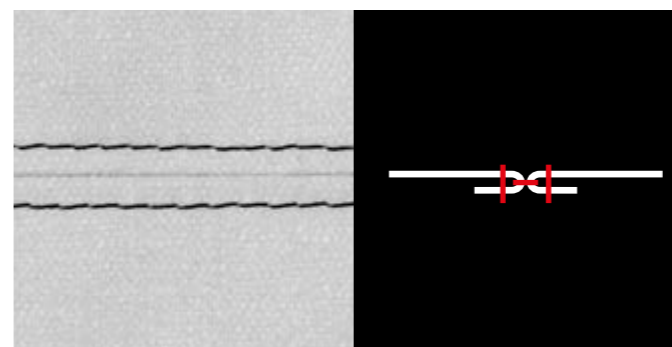
Cucitura sorfilata con rinforzo e filetto bordato

Presente nei modelli Bold e Boston, finitura che più di tutte si presta alla personalizzazione; bordino in tinta o a contrasto, con fettuccia nei colori standard oppure con lo stesso rivestimento del divano. Viene effettuata la sorfilatura sia su i 2 pezzi di tessuto da unire sia sul tessuto che ricopre il filetto.



Cucitura sorfilata con rinforzo pizzicata

Particolarmente indicata per cuscini ornamentali e per evidenziare gli spigoli del divano.



Cucitura a doppio ago

Questo tipo di cucitura, essendo molto robusta, viene utilizzata per i rivestimenti in pelle, ma può essere realizzata anche su tessuto ed ecopelle previa sorfilatura. È la cucitura più bella da vedere e la più difficile da produrre, richiede più tempo e precisione e una macchina da cucire apposita con 2 aghi che lavorano parallelamente. Personalizzabile con diversi colori di filato.



www.facebook.com/morbidlinesalotti



[twitter.com/@morbidline](https://twitter.com/morbidline)



www.youtube.com/c/MorbidLineSalottiMontagnana



www.linkedin.com/company/morbid-line-salotti

Morbidline Salotti

di Vampari Giuliano
via Frassenara, 24 - z.i.
35044 - Montagnana (Pd)
Tel. +39 0429 83084
Fax +39 0429 800749
info@divanimorbidline.it
www.divanimorbidline.it

